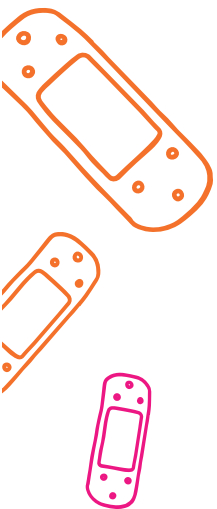


# Des Soleils pour Princesse Mimi

Association de soutien à la recherche contre  
le cancer des enfants et aide aux familles

Toutes les infos:  
[dessoileilspourprincessesmimi.ch](http://dessoileilspourprincessesmimi.ch)



## CONTACT

### Association Des Soleils pour Princesse Mimi

Rue du Crêt 1  
2206 Les Geneveys-sur-Coffrane

## COORDONNÉES BANCAIRES

Banque Raiffeisen Neuchâtel et Vallées  
IBAN CH13 8080 8004 8136 2370 6

Les dons versés à notre association sont  
déductibles des impôts

Vous trouverez toutes les informations  
en détail sur notre site internet:  
[www.dessoileilspourprincessemimi.ch](http://www.dessoileilspourprincessemimi.ch)

  /dessoileilspourmimi



# DES SOLEILS POUR PRINCESSE MIMI

unis pour  
combattre  
le cancer  
de l'enfant

## L'ASSOCIATION

Cette association a été fondée en 2016 suite à la maladie de la petite Yohanna, surnommée « Mimi ».

En avril 2017, la tumeur cancéreuse au cerveau de Yohanna est revenue et, malheureusement, elle est allée rejoindre les étoiles. Toutefois, l'association a décidé de continuer le combat afin d'aider d'autres enfants malades, ainsi que leurs familles.

Par son soutien à un projet de recherche spécifique contre les tumeurs au cerveau, elle espère redonner de l'espoir aux enfants atteints de cette maladie très agressive. Ce projet est mené par l'hôpital de l'île à Berne.

L'association soutient aussi les familles pour qu'elles soient plus sereines financièrement pendant et après la maladie.

## DES ACTIONS CONCRÈTES

Consciente des difficultés que l'on rencontre lors d'une telle épreuve, l'association tient à soutenir les familles durant la maladie de leur enfant mais aussi après.

Elle soutient les familles et leur apporte son aide :

- pour les frais de repas du parent aidant
- pour les frais de déplacement ou de parking
- pour les frais non pris en charge par les assurances
- pour les démarches administratives
- pour les tâches ménagères
- en cas de séquelles suite à la maladie
- pour assurer le bien-être familial
- pour soulager le parent aidant, en faisant garder l'enfant malade ou la fratrie par des assistants sociaux éducatifs
- pour payer l'hébergement pour le parent aidant à proximité de l'enfant hospitalisé

