

Des Soleils pour Princesse Mimi

Association de soutien à la recherche contre
le cancer des enfants et aide aux familles

Toutes les infos :
dessoileilspourprincessesmimi.ch

CONTACT

**Association Des Soleils
pour Princesse Mimi**

Rue du Crêt 1
2206 Les Geneveys-sur-Coffrane

COORDONNÉES BANCAIRES

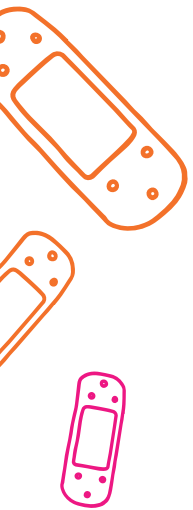
Banque Raiffeisen Neuchâtel et Vallées
IBAN CH13 8080 8004 8136 2370 6

Les dons versés à notre association sont
déductibles des impôts

Vous trouverez toutes les informations
en détail sur notre site internet:

www.dessoileilspourprincessemimi.ch

  /dessoileilspourmimi



DES SOLEILS POUR PRINCESSE MIMI

unis pour
combattre
le cancer
de l'enfant

L'ASSOCIATION

Cette association a été fondée en 2016 suite à la maladie de la petite Yohanna, surnommée « Mimi ».

En avril 2017, la tumeur cancéreuse au cerveau de Yohanna est revenue et, malheureusement, elle est allée rejoindre les étoiles. Toutefois, l'association a décidé de continuer le combat afin d'aider d'autres enfants malades, ainsi que leurs familles.

Par son soutien à un projet de recherche spécifique contre les tumeurs au cerveau, elle espère redonner de l'espoir aux enfants atteints de cette maladie très agressive. Ce projet est mené par l'hôpital de l'île à Berne.

L'association soutient aussi les familles pour qu'elles soient plus sereines financièrement pendant et après la maladie.

DES ACTIONS CONCRÈTES

Consciente des difficultés que l'on rencontre lors d'une telle épreuve, l'association tient à soutenir les familles durant la maladie de leur enfant mais aussi après.

Elle soutient les familles et leur apporte son aide :

- pour les frais de repas du parent aidant
- pour les frais de déplacement ou de parking
- pour les frais non pris en charge par les assurances
- pour les démarches administratives
- pour les tâches ménagères
- en cas de séquelles suite à la maladie
- pour assurer le bien-être familial
- pour soulager le parent aidant, en faisant garder l'enfant malade ou la fratrie par des assistants sociaux éducatifs
- pour payer l'hébergement pour le parent aidant à proximité de l'enfant hospitalisé

